



3º TRIMESTRE 2013



Tribunal Regional Eleitoral
do Piauí



ASPLAN
Assessoria de Planejamento e Gestão Estratégica



Tema: Atendimento ao cidadão



Atendimento
ao cidadão



Eficiência
Operacional



Acessibilidade.



Integração e
comunicação



Responsabil.
Socioambi.



Gestão de
pessoas



Infraestrut. e
tecnologia



Orçamento

Objetivo AC1 – Prestar serviços de excelência

AC1.1 – Respostas a contatos dirigidos à Ouvidoria

1º TRI

94,8%

2º TRI

96,9%

3º TRI

101,2%

META

100%

VARIÁVEIS

1º TR

2º TR

3º TR

TCRR – Total de contatos que
receberam resposta

164

687

426

TCR – Total de contatos recebidos

173

700

419

TPR – Total de respostas pendentes

0

9

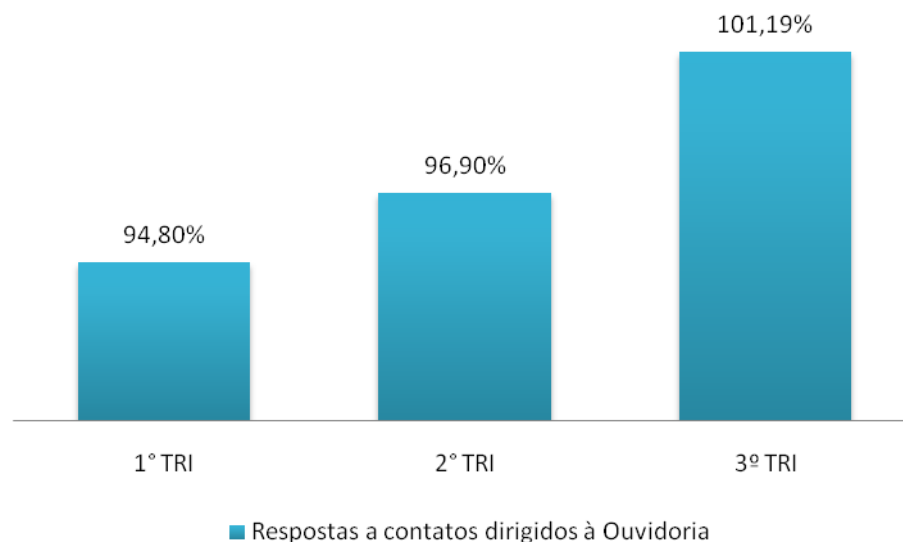
2

FÓRMULA

$$\left(\frac{TCRR}{TCR + TPR} \right)$$

RESPONS.

OUVIDORIA





Atendimento
ao cidadão



Eficiência
Operacional



Acessibilidade



Integração e
comunicação



Responsabil.
Socioambi.



Gestão de
pessoas



Infraestrut. e
tecnologia



Orçamento

Objetivo AC1 – Prestar serviços de excelência

AC1.2 – Tempo médio de resposta a contatos dirigidos à Ouvidoria

1º TRI

8,1

2º TRI

0,9

3º TRI

1,14

META

MÁX 5

VARIÁVEIS

1º TR

2º TR

3º TR

SDIAS - Somatório de dias úteis entre
o recebimento e o envio da resposta

1333

633

489

TCRR - Total de contatos que
receberam resposta

164

687

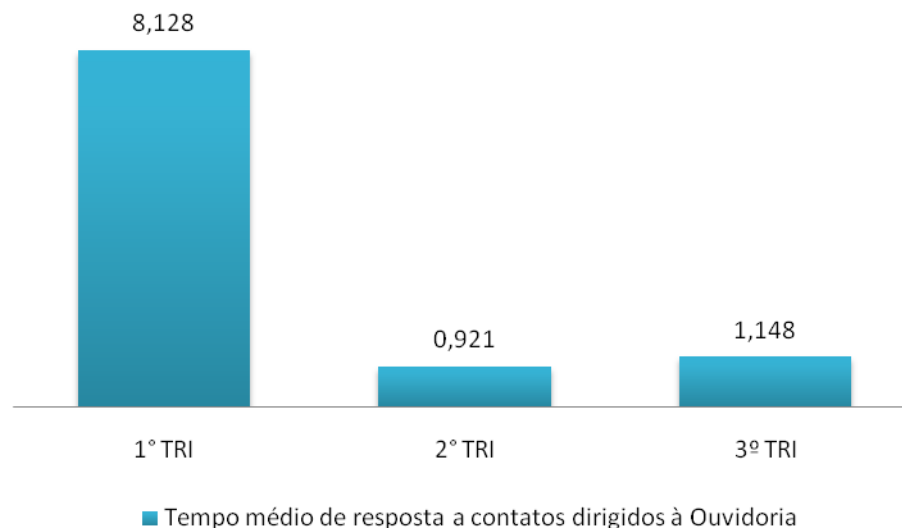
426

FÓRMULA

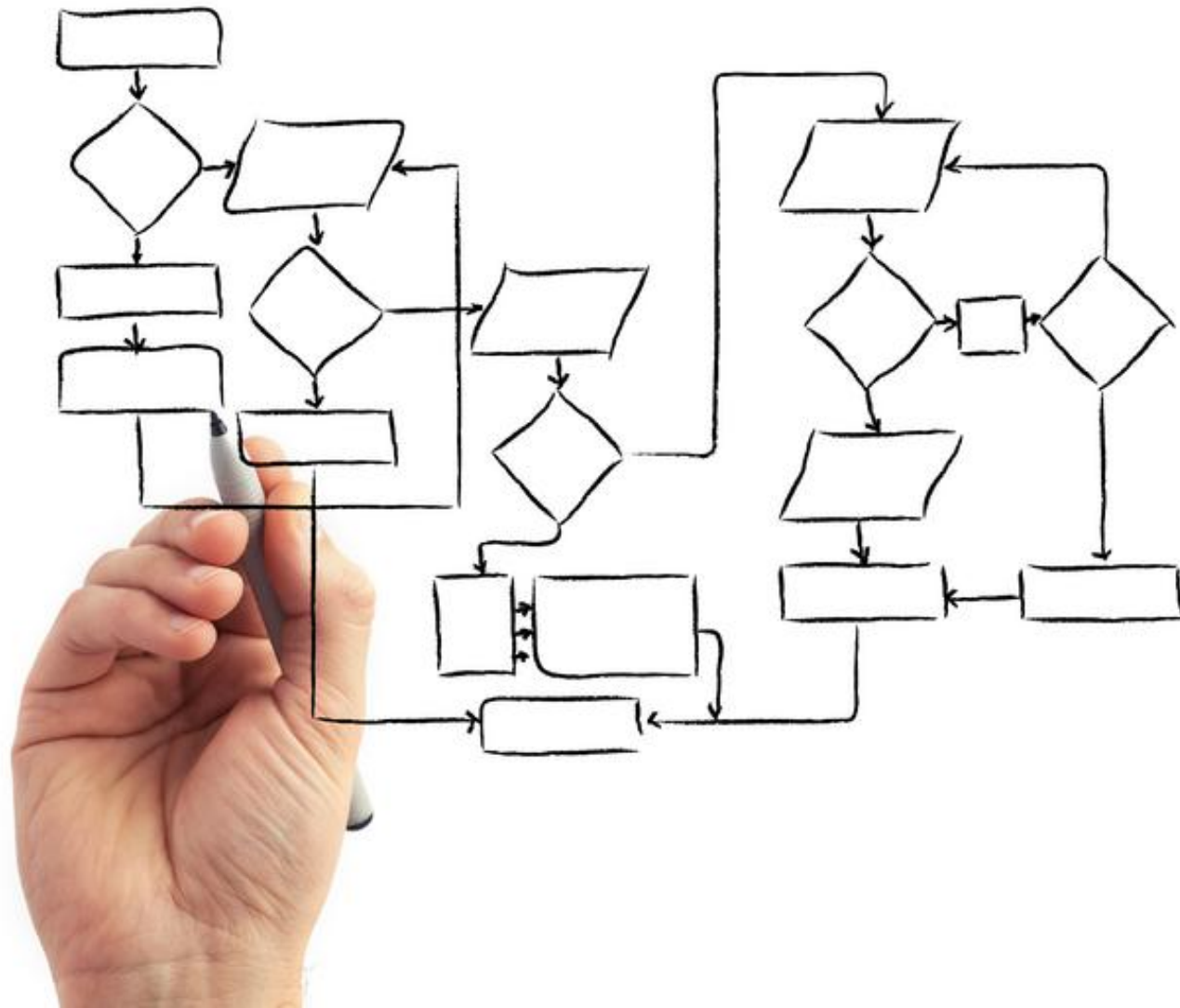
$$\left(\frac{SDIAS}{TCRR} \right)$$

RESPONS.

OUVIDORIA



Tema: Eficiência Operacional





Atendimento
ao cidadão



Eficiência
Operacional



Acessibilidade



Integração e
comunicação



Responsabil.
Socioambi.



Gestão de
pessoas



Infraestrut. e
tecnologia



Orçamento

Objetivo EO2 – Garantir agilidade nos trâmites judiciais e administrativos

EO2.3 – Processos antigos em 1º Grau

JAN

9%

FEV

9%

MAR

9%

ABR

10%

MAI

10%

JUN

9%

JUL

7%

AGO

10%

SET

10%

META

20%

VARIÁVEIS

JUN

SET

TPPI – Total de processos pendentes
com tramitação superior a 2 anos

1216

1130

TPP – Total de processos pendentes

12189

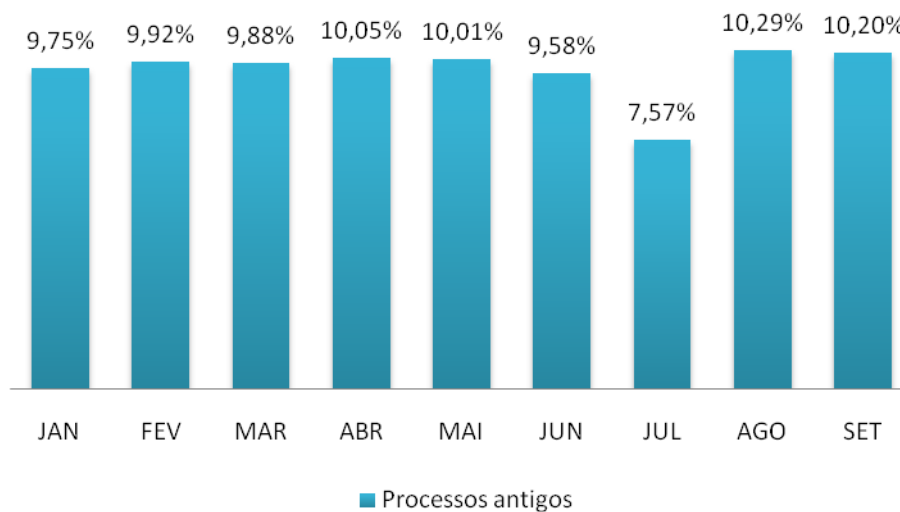
1182

FÓRMULA

$$\left(\frac{TPPI}{TPP} \right)$$

RESPONS.

CRE





Atendimento
ao cidadão



Eficiência
Operacional



Acessibilidade.



Integração e
comunicação



Responsabil.
Socioambi.



Gestão de
pessoas



Infraestrut. e
tecnologia



Orçamento

Objetivo EO2 – Garantir agilidade nos trâmites judiciais e administrativos

EO2.3 – Processos antigos em 2º Grau

JAN

5%

FEV

6%

MAR

4%

ABR

4%

MAI

3%

JUN

3%

JUL

2%

AGO

2%

SET

3%

META

20%

VARIÁVEIS

JUN

SET

TPPI – Total de processos pendentes
com tramitação superior a 2 anos

10

9

TPP – Total de processos pendentes

462

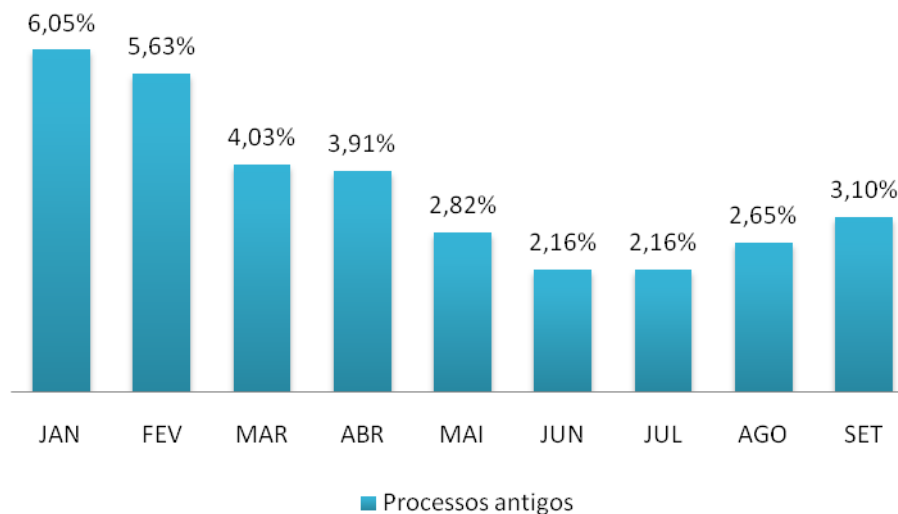
290

FÓRMULA

$$\left(\frac{TPPI}{TPP} \right)$$

RESPONS.

SJ





Atendimento
ao cidadão



Eficiência
Operacional



Acessibilidade.



Integração e
comunicação



Responsabil.
Socioambi.



Gestão de
pessoas



Infraestrut. e
tecnologia



Orçamento

Objetivo EO2 – Garantir agilidade nos trâmites judiciais e administrativos

EO2.1 – Agilidade na tramitação de processos de aquis. de bens e serv.

1º TRI

61,5%

2º TRI

55,5%

3º TRI

59,1%

META

80%

VARIÁVEIS

1º TR

2º TR

3º TR

TPAFPP - Total de Processos de
Aquisição de Bens e Serviços
Finalizados no Prazo Padrão

16

10

13

TPAFPB - Total de Processos
de Aquisição Finalizados

26

18

22

FÓRMULA

$$\left(\frac{TPAFPP}{TPAFPB} \right)$$

RESPONS.

SAOF

61,54%



1º TRI

55,56%



2º TRI

59,09%



3º TRI

■ Agilidade na tramitação dos processos de aquisição de bens e serviços

Tema: Integração e comunicação





Atendimento
ao cidadão



Eficiência
Operacional



Acessibilidade.



Integração e
comunicação



Responsabil.
Socioambi.



Gestão de
pessoas



Infraestrut. e
tecnologia



Orçamento

Objetivo IC2 – Aprimorar a comunicação interna e externa

IC2.2 – Inserções institucionais na mídia

JAN	FEV	MAR	ABR	MAI	JUN	JUL	AGO	SET
4	4	10	23	234	223	112	8	70

META
Aumentar em 10%

VARIÁVEIS

TOT

Quantidade de inserções

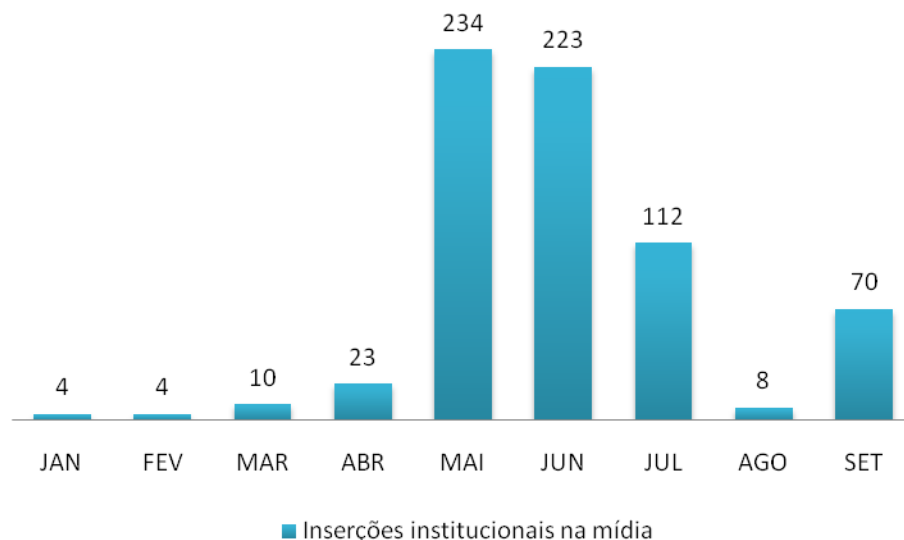
688

FÓRMULA

(QIM)

RESPONS.

IMCOS



Tema: Responsabilidade socioambiental





Atendimento
ao cidadão



Eficiência
Operacional



Acessibilida.



Integração e
comunicação



Responsabil.
Socioambi.



Gestão de
pessoas



Infraestrut. e
tecnologia



Orçamento

Objetivo RSA1 – Promover ações socioambientais

RSA1.1 – Número de ações socioambientais

1º TRI

3

2º TRI

3

3º TRI

DNI

META

N/A

VARIÁVEIS

1º TR

2º TR

Nº DE AÇÕES

3

3

FÓRMULA

Nº DE AÇÕES

RESPONS.

TRECICLAR



Tema: Gestão de pessoas



Atendimento
ao cidadão



Eficiência
Operacional



Acessibilidade.



Integração e
comunicação



Responsabil.
Socioambi.



Gestão de
pessoas



Infraestrut. e
tecnologia



Orçamento

Objetivo GP2 – Fomentar a participação dos servidores na execução da Estratégia

GP2.3 – Requisitados no TRE-PI

1º TRI

20,2%

2º TRI

20,4%

3º TRI

23,4%

META

MÁX 20%

VARIÁVEIS

1º TR

2º TR

3º tr

TSE – Total de servidores efetivos

408

405

403

TSR – Total de servidores requisitados

103

104

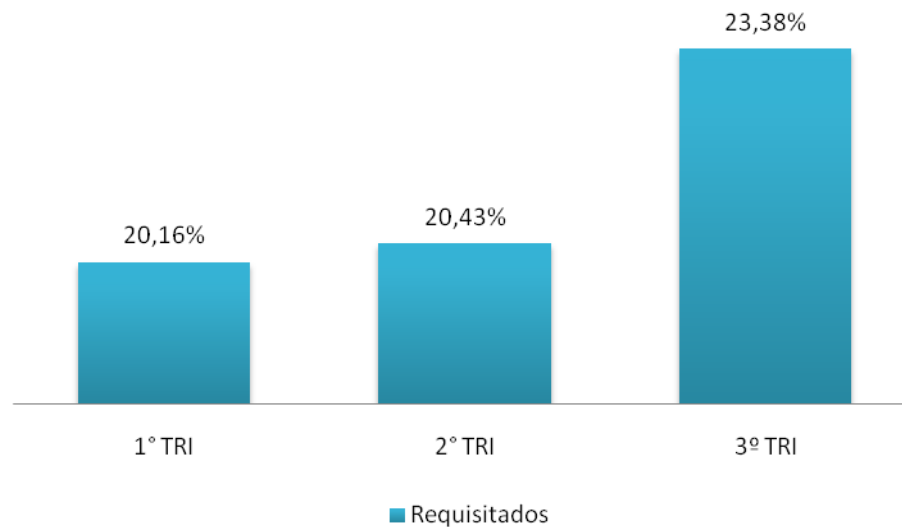
123

FÓRMULA

$$\left(\frac{TSE}{TSE + TSR} \right)$$

RESPONS.

SGP





Atendimento
ao cidadão



Eficiência
Operacional



Acessibilidade



Integração e
comunicação



Responsabil.
Socioambi.



Gestão de
pessoas



Infraestrut. e
tecnologia



Orçamento

Objetivo GP2 – Fomentar a participação dos servidores na execução da Estratégia

GP2.4 – Servidores lotados em cartórios e exercício na capital

1º TRI

33,5%

2º TRI

34,8%

3º TRI

34,3%

META

MÁX 10%

VARIÁVEIS

1º TR

2º TR

3º TR

TSCIETCC - Servidores Efetivos
Lotados no Interior com Exercício na
Capital

62

64

61

TSECI - Servidores Efetivos Lotados no
Interior

185

184

178

FÓRMULA

$$\left(\frac{TSCIETCC}{TSECI} \right)$$

RESPONS.

SGP

